

#SHAPEMEUP

LINGERIEMAG

NR 1 / 2025

F
na
ALI

KOLEKCJA
SWIMWEAR
S.42

Wiek
to tylko
liczba
S.68

P
S.8
URE
ALLURE

BIELIZNA 2025



DALIA
LINGERIE

ODWIEDŹ NAS W SALONIE:

KRAKÓW / GALERIA KRAKOWSKA
KATOWICE / CH SILESIA CITY CENTER
WROCLAW / CENTRUM HANDLOWE
MAGNOLIA PARK
ŁÓDŹ / GALERIA ŁÓDZKA
GDYNIA / CH RIVIERA
WARSZAWA / CH ATRIUM TARGÓWEK
WARSZAWA / CH WOLA PARK
POZNAŃ / GALERIA AVENIDA
SŁUPSK / CH JANTAR



DALIA
LINGERIE

ROZWIJAJ BIZNES Z SIECIĄ DALIA LINGERIE!

Partnerstwo to dla nas kluczowa strefa rozwoju, dlatego zapraszamy do współpracy zainteresowanych kontrahentów, którym gwarantujemy szerokie wsparcie i know-how:

- **wspólne ustalamy realną strategię działania**
- **wspieramy w zakresie konsultacji prowadzenia sprzedaży i marketingu**
- **negocjujemy korzystne warunki umowy (win-win)**

Oferujemy:

- **rozpoznawalny na rynku wysokiej jakości produkt**
- **indywidualne warunki współpracy**
- **pakiet narzędzi wspierających sprzedaż**

Zapraszamy do kontaktu:

DALIA WŁODARCZYK SP.J.

ul. Wolności 145

34-220 Maków Podhalański

+48 33 877 38 45

biuro@dalia.pl

dalia.pl



Nowy sezon przynosi świeże inspiracje i wyjątkowe kolekcje, które podkreślą naturalną elegancję i pewność siebie. W tym wydaniu #ShapeMeUp z dumą prezentujemy dwie niezwykle linie: pełną delikatnych koronek i subtelnych haftów, bieliznianą kolekcję **Pure Allure oraz wakacyjną propozycję barwnych strojów plażowych **Na Fali**.**

W **Pure Allure** zaskoczą Was odważne połączenia transparentności, nadruków i unikatowych detali. Koronki, hafty i najwyższa jakość wykonania — to esencja tej linii, w której, podobnie jak w poprzednich sezonach, bawię się fasonem i dodaję nieco pikanterii. Niezmiennie każdy element został zaprojektowany z myślą o Was, by dodać Wam komfortu i pewności w codziennych wyzwaniach.

Lato to czas radości, słońca i beztroskich chwil, dlatego kolekcja plażowa **Na Fali** zachęca Was do odkrywania Waszego indywidualnego „vibe’u”. W nadmorskim kurorcie, na mazurskim biwaku, przy górskiej rzece czy w egzotycznym zakątku – gdziekolwiek planujesz swój letni reset, dbaj o siebie i pielęgnuj z nami swoją kobiecość.

Zapraszamy do odkrycia obu kolekcji i celebracji kobiecego piękna w każdej odsłonie, a także sięgnięcia po różne nowości, w tym również z serii bielizny nocnej czy dostępnej w bogatej rozmiarówce odświeżonej oferty BASIC. Jak zawsze, enjoy:)

Pozdrawiam

Sabina Mańka



ODKRYJ NOWY WYMIAR KOBIECOŚCI

Pure Allure i Na Fali

Publikacja reklamowa: Dalia Lingerie

Copyright: Dalia Lingerie

Niniejsza publikacja nie stanowi oferty w rozumieniu prawa.



#DaliaNewSeason

Wiosna u progu, a my z racji nadciągającej świeżości i słońca postanowiliśmy mocno rozbudować ofertę kolekcji, nie tylko jeżeli chodzi o odcienie czy wykorzystane surowce, ale również o wygodne fasony. Są one odpowiedzią na Wasze sugestie i potrzeby, które sygnalizujecie w rozmowach z naszym zespołem w salonach czy w ramach korespondencji, przy okazji zakupów online. Świadomość komfortu, własnego ciała oraz dostępne rozwiązania technologiczne – to wszystko ma wpływ na to, jak pracuje nasz projektancko-konstruktorski team, dla którego Wasze uwagi to od razu sygnał dla podjęcia pracy nad modyfikacjami. Pojawia się pomysł, realizacja prototypów, testy i finalna decyzja o produkcji konkretnej formy. Na tym etapie będziemy zobowiązani, jeżeli podzielicie się Waszymi konstruktywnymi komentarzami – **zachęcamy do zostawienia nam feedbacku w salonach czy w social mediach, jak się noszą premierowe fasony proponowane w wiosennych modelach.** Piszcie, mówcie, co ewentualnie możemy zmienić, a co Waszym zdaniem spełnia oczekiwania i jak się nosi. O werdykt dopomina się min.: K41 Trinity dostępne w linii Basic, K38 w Scarlet i Trinity czy K42 w ofercie Gia, Quinn i modelu Lola.

Quinn K42

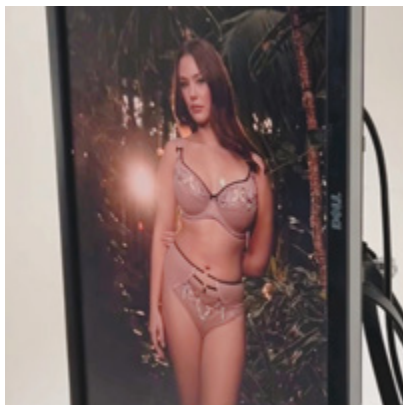


#DaliaOnLine

Nasze kanały social media to nie tylko źródło informacji o premierowych kolekcjach czy wyprzedazach, ale na ten moment to szczególna forma prezentowania Wam tego, jak powinna się nosić nasza bielizna. Wspólnie z doświadczoną brafitterką, **Sylwią Tomanek-Alagierską** z katowickiego salonu Dalia Lingerie, regularnie publikujemy wideo pokazujące m.in. niuanse decydujące o tym, jak właściwie dobrać biustonosz, na co zwrócić uwagę w trakcie kompletowania zestawu czy jak modelować sylwetkę, by korzystnie wyglądała pod ubraniem. Te i inne cenne wskazówki znajdziecie w na naszym fanpejdżu i Instagramie (@dalialinerie), a jeżeli nurtują Was kolejne wątpliwości, co do wyborów bieliznianych czy naszych kolekcji, piszcie śmiało w wiadomościach prywatnych lub pod adres: a.zachura@dalia.pl. Budujmy naszą społeczność i korzystajcie z naszego doświadczenia, bo świadome zakupy to zarówno oszczędność, atrakcyjny wygląd, wygoda, jak i zdrowe ciało – do zobaczenia w sferze online.

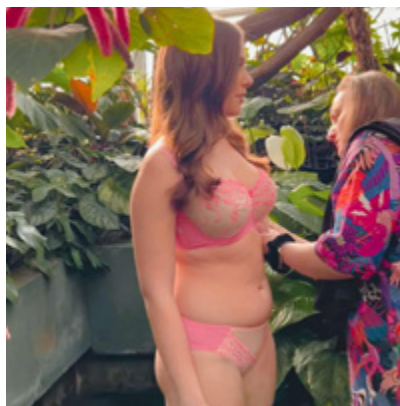
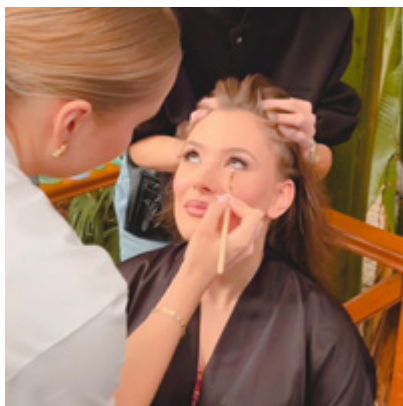
W naszych kanałach online możecie zobaczyć różne nasze inspiracje, wskazówki i odpowiedzi

Backstage
wideo
i produkcja
sesji:
Aurelia
Zachura



Fotograf:
Patrycja
Wieczorek.
Asystent
photo:
Ptryk
Czornij.

MUA:
Gabi
Parczyńska
hair:
Agata
Rompkowska



Stylistka
i braffitterka:
Sylwia
Tomanek-
-Alagierska

#DaliaBackstage

Egzotyka i tropiki w zgodzie z ekologicznym marketingiem – nie mnożymy kosztów i nie zostawiamy śladu węglowego szukając scenarii dla kampanii tysiące kilometrów dalej. Korzystamy z optymalnych rozwiązań dostępnych po sąsiedzku, stawiając na autentyczną pracę zespołu (AI challenge w kampanii to nie nasze wartości na ten moment). Dlatego w przemyślanej konfiguracji spotkaliśmy się na planie zdjęciowo-filmowym w gliwickiej Palmiarni, gdzie klimat urlopu i soczystej zieleni czuć cały rok. **Zależało nam bardzo na przemyśleniu wakacyjnego nastroju w promocji kolekcji strojów Na Fali i bielizny Pure Allure, by natchnąć Was do odważnych wyjazdów i eksploracji dalekich destynacji.** W rolę pozującej ambasadorki testującej nasze wszystkie modele, wcieliła się **Greta Pluta** (@the.grethea),

a za jej naturalny i dziewczęcy wizerunek odpowiadały: **Gabi Parczyńska** (MUA @gabi.parczyńska) oraz **Agata Rompkowska** (hair @agata.r.official). Jak zawsze skrupulatna i niezastąpiona braffitterka **Sylwia Tomanek-Alagierska** dopilnowała podczas wszystkich ujęć, by bielizna prezentowała się dokładnie tak, jak powinna i w zgodzie z założeniem projektantki. Subtelne ujęcia i niuanse uchwycone w obiektywie to już warsztat fotografki **Patrycji Wieczorek** (@patrycja_wieczorek), której wsparciem tym razem służył asystent **Ptryk Czornij/Studio PLAYHAUS** @ppplayhaus. Atmosfera, organizacja planu oraz dokumentacja backstage została po stronie **Aurelii Zachura** z naszego daliowego teamu, która efektami pracy i tego, jak wyglądało to od zplecza, będzie się z Wami sukcesywnie dzielić w naszych kanałach online, więc niezmiennie: Stay Tuned!



#DaliaLocalProduction

W dobie rosnącej odpowiedzialności za skutki popularności #fastfashion przypominamy Wam, że nasze kolekcje powstają w naszej polskiej siedzibie. To tu, w Makowie Podhalańskim nasza projektantka Sabina pracuje nad konceptem modeli korzystając z różnych inspiracji i na bieżąco konsultuje realia ich wykonania z ekipą konstruktorów. Lokalnie tworzymy prototypy, wspólnie analizujemy ich jakość, dopracowujemy zmiany i wspólnie z niezastąpionym zespołem produkcyjnym przechodzimy do fazy krojenia oraz odszywania. Szwalnia położona przy siedzibie ułatwia reagowanie na ewentualne zmiany czy poprawki, minimalizuje przy tym koszty, czas oraz ogranicza ślad węglowy związany z ewentualną logistyką. Zasadność i jakość tworzonych modeli dyskutowana jest także wspólnie z zespołem handlowym, który znając najlepiej Wasze oczekiwania podpowiada te najbardziej sensowne rozwiązania, a my dzięki temu również ograniczymy odpady. Produkcja dostosowywana jest sukcesywnie do dynamiki rynku, dzięki temu nie obciążamy magazynu i nie generujemy dodatkowych zanieczyszczeń. Także zachęcamy Was do wspierania polskiej gospodarki, stawiania na lokalną działalność, szerzenie świadomości odpowiedzialnej mody i optymalnych zakupów.

Prototypy opracowuje zespół konstruktoerek



#DaliaNieTak

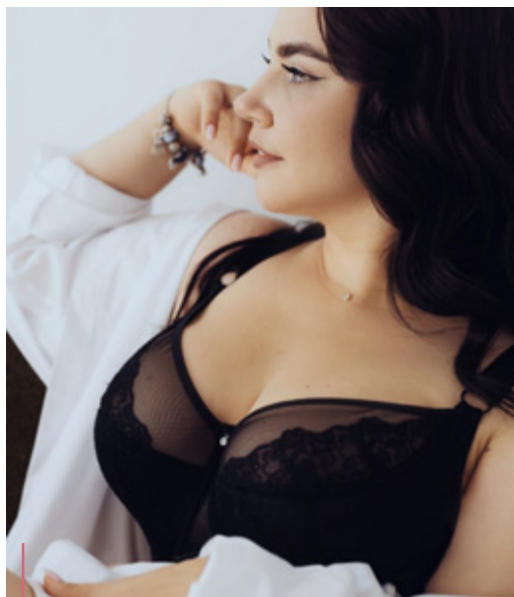
„Źle dobrany biustonosz” to nierzadko padające sformułowanie w naszej komunikacji, ale tym razem chcielibyśmy doprecyzować, co naszym zdaniem kryje się za tym określeniem. Oczywiście w pierwszej kolejności chodzi o źle dobrane miseczki i jeżeli piersi „wylewają” się z konstrukcji, biustonosz odcina się w połowie biustu lub fiszbina nachodzi na piersi, to na pewno są to sygnały, że rozmiar jest nietrafiony. Widoczne otarcia lub oparzenia skóry wokół obwodu biustonosza to także świadectwo błędnie dopasowanej bielizny, podobnie jak wtedy, gdy tył biustonosza podnosi się do góry. Wskazaniem złego wyboru są też odstające od mostka fiszbiny. Te i inne wskazówki możecie również usłyszeć w naszych socialowych wideo, ale najważniejsze, abyście skorzystały z fachowych porad, np w naszych salonach czy partnerskich butikach. Unikajcie podobnych błędów, bo poza tym, że nie wygląda to estetycznie, to również jest niebezpieczne dla Waszego ciała. W ofercie naszej marki możecie wybierać spośród szerokiej gamy fasonów, które przygotowane są z myślą o różnych sylwetkach, a także korzystajcie z obfitej propozycji rozmiarowej, miseczki w Dalia Lingerie — w zależności od modelu, dostępne są od A do O, a to daje Wam naprawdę szerokie pole manewru i szansę na perfekcyjnie dobrany komplet bielizny.

Wskazówki jak nie popełniać błędów dostępne na naszym Instagramie.

#DaliaFace

Spółeczność Dalii i opinie naszych zaprzyjaźnionych ambasaderek to cenna forma współpracy, dzięki której szerzymy naszą popularność i docieramy do coraz większego grona kobiet. Zależy nam, by zarówno rozwijać klientelę, jak i dawać Wam rozwiązania alternatywne dla tych sieciowych, które z jednej strony nie do końca są ekologiczne, z drugiej zaś nie mają aż tak rozbudowanej rozmiarówki, która pozwoliłaby Wam na noszenie idealnie leżącej bielizny. Prezentujemy poniżej nasze najnowsze projekty partnerskie, a te z Was, które chciałyby przetestować naszą bieliznę i podzielić się doświadczeniem ze swoją społecznością, zapraszamy do kontaktu. **Wysyłajcie swoje propozycje i linki do Waszych profili na adres: a.zachura@dalia.pl (lub w wiadomości prywatnej konta Dalia Lingerie)**

Beata Lipov



Ari Mazurkiewicz

Sandra Sarapata



Quinn K23 z odpinanymi strapsami, figi stringi



P PURE ALLURE

Nic
dodać,
nic ująć

Nasze wiosenne propozycje bielizny to harmonijne połączenie nadchodzących trendów z klasyką, minimalizmem i delikatną zmysłowością. Stworzyliśmy ją z myślą o celebrowaniu kobiecości i subtelności, w kontrze do codziennego biegu i wyzwań, z którymi mierzą się nasze klientki – silne, skuteczne, niezależne.

Pure Allure to wygoda i styl w doskonałym duecie. Subtelna elegancja fasonów idzie w parze z komfortem, pozwalając zachować naturalność, jednocześnie podkreślając dziewczęcy urok. Znajdziesz tu wyjątkowe koronki, ozdobne hafty i prześwity, które nadają wdzięku każdemu modelowi. Strapsy wprowadzają nutę pikanterii, a retro fasony z wyższym stanem przywołują wspomnienie dawnej elegancji. Kolorystyka? Lekkie kolory przeplatają się z ogniem intensywnych barw, tonowanych przez cieliste beże.

Chłodne pastele w najmodniejszych odcieniach 2025 roku — od delikatnego **różu cold pink** po świeży **błękit sky blue** sprawiają, że te zestawy są absolutnym must-have nadchodzącego sezonu. Pure Allure to więcej niż kolekcja — to hold dla tych, które łączą różne oblicza kobiecości. To dowód, że piękno ma wiele wymiarów, a każda z Was ma w sobie wyjątkowy wdzięk.



Subtelna elegancja najlepiej definiuje **Quinn** - to flagowy model z wiosennej kolekcji, utrzymany w zgaszonym różu i wzbogacony dyskretnym złotem. Przygotowany na bazie delikatnego tiulu, podkreślając sensualność i lekkość, otula ciało niczym druga skóra. Mieniające nici i detale dodają wyrafinowanego blasku, tworząc idealną harmonię, a ewentualnie dopinane strapsy wprowadzają nutę nowoczesności.

Strona lewa: Quinn K42, figi stringi
Strona prawa: Quinn K37 klasyczne
Quinn K40, figi maxi





Strona lewa: Quinn K26, figi klasyczne
Strona prawa: Quinn K24, figi maxi
Quinn K23, figi tanga



Model stworzony z ekologicznej mikrofibry z recyklingu zachwyca nie tylko najwyższą jakością, ale także apetycznym odcieniem wiosennej pistacji. Delikatny blask złotej nitki subtelnie igra ze światłem, podkreślając kobiece kształty z wdziękiem i klasą. Całość dopełniają figi z elastycznymi haftami – połączenie perfekcyjnego dopasowania i niezrównanego komfortu. Propozycje **Pistacia** to doskonały wybór dla szukających dziewczęcych akcentów.







Strona lewa: Pistacia K24, figi maxi
Strona prawa: Pistacia K02, figi stringi
Pistacia K26, figi klasyczne





Lola K26, figi tanga



LOLA to zestaw, który wyróżnia się najbardziej spośród naszej wiosennej oferty. Intensywny, soczysty róż, wzmocniony fluorescencyjnym haftem fluo, to barwna propozycja dla tych, które szukają odważniejszych zestawów w bieliźnie







Strona lewa: Lola K24, figi tanga
Strona prawa: K23, figi stringi







Strona lewa: Gia K37, figi tanga
Strona prawa: Gia K26, figi tanga

W propozycjach **Gia** mamy duet delikatności i wyrazistości – **melanżowy, cieniowany tiul** o niskiej gramaturze subtelnie oplata ciało, tworząc efekt lekkości i zmysłowości. Głębokie odcienie bordo i granatu przenikają się w harmonijnym kontraście, idealnie wpisując się w wakacyjny nastrój. Całość dopełnia **minimalistyczny haft** z graficznym motywem nasionek – detal, który podkreśla świeży charakter serii.







Strona lewa: Gia K37, figi stringi (tył)
Strona prawa: Gia K24, figi klasyczne (przód)
Gia K02, figi tanga (tył)



W linii **Eleonora** niedosłowny beż mokka, finezyjnie okonturowany czernią, tworzy oryginalny kontrast, który zachwyca elegancją. Wyazisty haft, skupiony w górnej części, to kwintesencja trendu **romantic**, który idealnie współgra z transparentnymi materiałami, nadając całości lekkości i wyrafinowania.

Strona lewa: Eleonora K24, figi maxi
Strona prawa: Eleonora K42, figi stringi







Strona lewa: Eleonora K26, figi klasyczne
Strona prawa: Eleonora K37, figi stringi
Eleonora K41, figi tangga





Delikatna **śmietankowa koronka** w nowoczesnym wydaniu, wzbogacona o subtelny **motyw panterki**, to propozycja w modelu **Scarlett**, która łączy elegancję z odrobiną drapieżności. Odcienie mlecznej bieli i cielistości tworzą uniwersalną bazę, idealną na każdą okazję. Miękkie, elastyczne konstrukcje zapewniają perfekcyjne dopasowanie i niezrównaną wygodę noszenia.

Strona lewa: Scarlett K36, figi klasyczne
Strona prawa: Scarlett K40, figi klasyczne





Strona lewa: Scarlet K38, figi stringi
Strona prawa: Scarlet K36, figi maxi
Scarlet K37, figi klasyczne



Strona lewa: Trinity K38, figi stringi
Trinity K24, figi szorty
Strona prawa: Trinity K41 stringi



Wiosna to czas zmian – dlatego kolekcja BASIC zyskuje nowe fasony i odcienie! Z przytupem wkracza do niej Trinity ochra, soczysty hit sezonu, który celebrytuje naturalną elegancję i kobiecą siłę. Ceglasta tonacja subtelnie podkreśla ciepło skóry i dodaje pewności siebie, a szeroki wybór krojów i rozmiarów pozwala skomponować zestaw idealnie dopasowany do Twoich potrzeb.

Trinity czerpie inspiracje z etnicznych motywów i retro estetyki, a wyjątkowa, płaska koronka w połączeniu z wysoką zawartością lycry sprawia, że bielizna nie tylko wygląda obłędnie, ale też doskonale modeluje sylwetkę. Miękkie biustonosze i perfekcyjnie skrojone figi zapewniają komfort na co dzień, a jednocześnie dodają zmysłowości.

Krój K41 z odpinanymi strapsami tworzy zadziorny zestaw z wysokimi stringami, a K38 (dostępna także w modelu Scarlet z serii Pure Allure) finezyjnie komponuje koronkę z tiulem dając efekt pełnej i lekkiej jednocześnie miśeczki. K24 natomiast, na które możecie też polować w modelach Gia, Quinn, Lola, czy Eleonora, w duecie z szortami tworzy seksowny zestaw w klimacie retro.

BASIC

ENERGICZNIE
iz *PRZYTUPEM*





Strona lewa: Trinity K37, figi maxi
Strona prawa: Trinity K40, figi maxi
Trinity K37, figi klasyczne





Ginger K24, figi maxi

W blasku słońca i szumie morskich fal pozwól swojej stylizacji zająć centralne miejsce. Nasza kolekcja strojów kąpielowych to coś więcej niż moda – to esencja lata, którą nosisz z dumą i lekkością. Wybieraj spośród zróżnicowanych fasonów, które pięknie podkreślą Twoją sylwetkę i będą wygodne o każdej porze dnia czy w różnej destynacji. Zachwyć świat intensywnymi kolorami i popartowymi nadrukami, które wprowadzą energię do każdej plażowej scenerii.

Cenisz komfort? Zabudowane miseczki biustonoszy i wygodnie regulowane ramiączka zapewnią Ci idealne dopasowanie i wygodę od rana aż po romantyczne wieczorne spacerowanie brzegiem morza. A jeśli pragniesz odrobiny retro uroku, wybierz fasony z figami w stylu vintage, ozdobionymi troczkami i subtelnymi marszczeniami, które dodadzą całości niezwykle wdzięku.

W naszej kolekcji każda kobieta znajdzie coś, co wyrazi jej wyjątkowy styl – od śmiałych wzorów po subtelne detale. Wejź na fale mody i wybierz strój, który sprawi, że poczujesz się wyjątkowo. Twoje wakacje zaczynają się teraz!

na
ALI

Odkryj
styl na nowo

”

NAJLEPSZYM
KOLEM
JEST TEN,
KTÓRY
DOBRZE
WYGLĄDA
NA TOBIE.

COCO CHANEL

Strona lewa: Ginger K40, figi mini
Strona prawa (od lewej): Ginger IC K24
Ginger K26, figi maxi, Ginger IC K26







”

KOBIETA
JEST JAK MORZE:
RAZ SPOKOJNA
I ŁAGODNA,
RAZ BURZLIWA
I NIEBEZPIECZNA

VICTOR HUGO



”

CZYŻ NIE TYM
WŁAŚNIE
JEST KOBIETA:
MAGICZNYM
POŁĄCZENIEM
RÓŻNIC?

PHYLLIS CHRISTINE CAST



Strona lewa: Flamingo K40, figi maxi z kółkiem
Strona prawa: Flamingo K26 maxi,
Flamingo K24 mini







Strona lewa: Flamingo K24, figi mini (tył)
Strona prawa: Flamingo IC K24 (przód/tył)



”

PRZYSZŁOŚĆ
JEST RODZAJU
ŻEŃSKIEGO
I (DLATEGO)
NIEOBLICZALNA!”

DANIEL GLATTAUER



Strona lewa: Midnight K24, figi maxi z kółkiem
Strona prawa: Midnight IC K24





Strona lewa: Midnight K10, figi maxi z kółkiem

Strona prawa: Midnight 1C K24 (tył)

Midnight K26, figi mini





Strona lewa: Midnight 1C K26(przód/tył)
Strona prawa: Midnight K24, figi maxi



Strona lewa: Madera K26, figi maxi marszczone
Strona prawa: Madera IC K26



”

KOBIETA
PO PROSTU
WIDZI RZECZY,
KTÓRYCH
MEŻCZYŹNI
NIE SĄ
W STANIE
ZAUWAŻYĆ

PAULO COELHO





Strona lewa: Madera K24, figi mini
Strona prawa: Madera IC K24
Madera K26, figi maxi marszczone (tył)





”

BYĆ MOŻE
URODZIŁAŚ SIĘ
BEZ SKRZYDEŁ,
ALE
NAJWAŻNIEJSZE,
ŻEBYŚ
NIE PRZESZKADZAŁA
IM WYROSNAĆ

COCO CHANEL



Strona lewa: Ink Blue K26, figi mini
Strona prawa: Ink Blue K40, figi maxi z troczkami
Ink Blue IC K24 (tył)





”

ZA DWADZIEŚCIA LAT
BARDZIEJ BĘDZIESZ ŻAŁOWAŁ
TEGO, CZEGO NIE ZROBIŁEŚ,
NIŻ TEGO, CO ZROBIŁEŚ.
WIĘC ODWIĄŻ LINY, OPUŚĆ
BEZPIECZNĄ PRZYSTAŃ.
ZŁAP W ŻAGLE POMYŚLNE
WIATRY. PODRÓŻUJ, ŚNIJ,
ODKRYWAJ

MARK TWAIN

Kobiety Dalii,
które inspirują!



WIEK

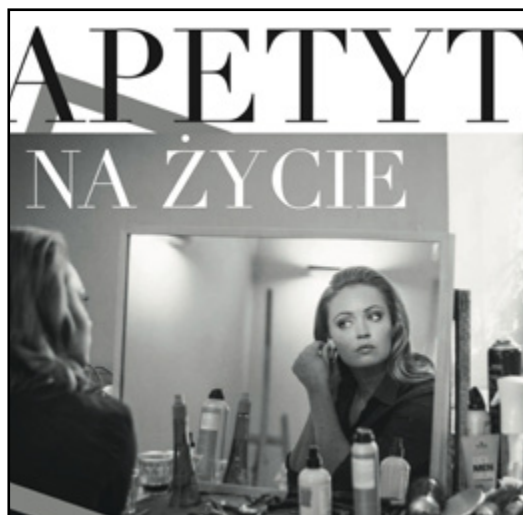
to tylko liczba

„Każdy z nas ma tyle lat, na ile się czuje” – to powiedzenie idealnie oddaje motywację, którą chcemy Wam przekazać na nadchodzący sezon! Dlaczego mielibyśmy rezygnować z pasji, ciekawości i życiowej energii tylko dlatego, że czas płynie? Nasza marka właśnie obchodziła 30. urodziny i zamiast zamiast osiadać na laurach nabieramy tempa – dokładnie tak, jak bohaterki wcześniejszych wydań #ShapeMeUp! Ich historie to najlepszy dowód na to, że życie nigdy nie zwalnia i warto czerpać z niego pełnymi garściami, niezależnie od wieku.

Anita Jancia (49)

#ShapeMeUp 2017

Aktorka z pasją, która nie boi się wyzwań! Aktualnie gra w serialach i występuje na deskach Teatru Polskiego w Bielsku-Białej, gdzie wciela się w himalaistkę Wandę Rutkiewicz w wymagającym monodramie. Prywatnie? Uwielbia zimowe aktywności i udowadnia, że sport i sztuka to duet idealny!



Iza Kapias (42)

#ShapeMeUp 2021

Aktorka i przedsiębiorczyni, z którą spotkaliśmy się na planie naszego internetowego #talkshow, perfekcyjnie łączy wiele ról – w tym od niedawna jedną z najważniejszych: bycie mamą! Nie rezygnuje przy tym z aktywnego stylu życia, a jej pasją stało się narciarstwo. Dynamiczna, odważna i pełna energii – tak jak nasze czytelniczki!

Żywałowa 40-latką na scenie, szczęśliwa 60-latką w życiu – w ubiegłym roku Majka Jeżowska obchodziła rocznicę swojej działalności artystycznej, łącząc pokolenia na koncercie podczas Po'land Rock Festival, a w tym roku świętowała swoje okrągłe urodziny. Od niedława odnajduje się także w roli teledzielnicy dla stylistki i kostiumografki Sophie Kuli, z którą oprócz wspaniałych rodzinnych łączą ją nie tylko charakterystyczna barwna estetyka, ale także serdeczna relacja i otwarte spojrzenie na świat.

W pewnym momencie top zaczęły się zwać. Debiut przed dużą publicznością...

Kiedy debiutowała na Festiwalu Polskiej Piosenki w Opolu, a w jury zasiadał m.in. sam Czesław Niemceń wydarzyła się coś niespodziewanego. Kiedy podbiegała do statywu z mikrofonem poczuła, jak mufa błuzeczki, a właściwie szalik, który utulał top, zaczyna się zwać. Od tamtej pory nie myślała już o trenie tylko o tym, by cała Polska nie zobaczyła jej nagie pierś.

„Ja wole moja mamę”. Nie planowała niczego więcej...

Wszystko zaczęło się od jednej piosenki „Ja wole moja mamę” z tekstem Agnieszki Osieckiej. Nagrала ją dla swojego syna Wojtka. Kiedy piosenka okazała się przebojem zaczęła dostawać propozycje koncertów rodzinnych. Poszła za ciosem i nagrała całą płytę. Odnalazła swoją estetykę muzyczną, która określa jej barwną osobowość.

„On nie kochał nas”, gwiazdowym koncercie u boku pani profesor...

Do jubileuszowego występu w amfiteatrze spotkanie przygotowała się długo, chociaż trwało tylko 8 minut. Wynosiła kostium trudny do zrealizowania, ale dzięki pomocy Sophie – wówczas jeszcze dziewczyny Wojtka, wszystko się udało. Był kolorowy „gwiazdcon” na wędzce, tula, tancerze. Był też duet z Krystyną Prońko, jej profesor z Akademii Muzycznej i jedna z najlepszych polskich piosenek „On nie kochał nas”.

Wieloletni pomysły, płaczące punki, pogo i 100 tysięcy tłum na Po'land Rock Festival...



Zadbaj o siebie – teraz jest Twój czas!

W dojrzałych latach można robić wszystko – odkrywać nowe pasje, podejmować wyzwania, dbać o siebie jak nigdy dotąd. Jennifer Aniston od lat udowadnia, że joga i pilates są kluczem do zdrowia i jędrnej sylwetki. Julianne Moore stawia na codzienne spacerki i treningi siłowe, a jej dieta bazuje na warzywach, owocach i zdrowych tłuszczach. Efekt? Świeżość, siła i świetne samopoczucie!

Nie tylko sport i zdrowe nawyki pomagają zachować młodość – rozwój intelektualny również ma ogromne znaczenie! Czy wiedziałaś, że Meryl Streep nauczyła się grać na skrzypcach po pięćdziesiątce, a Vera Wang została projektantką po czterdziestce? Nauka nowych umiejętności wpływa korzystnie na mózg i pomaga zapobiegać chorobom neurodegeneracyjnym. Wiele kobiet po pięćdziesiątce zmienia swoją ścieżkę zawodową, otwierając biznesy lub realizując marzenia z młodości. Martha Stewart udowodniła, że sukces nie zna granic wiekowych! Nie pozwól, by metryka decydowała o Twoich możliwościach. To właśnie teraz jest najlepszy czas, by czerpać z życia pełnymi garściami! Odkryj nową pasję, spróbuj czegoś nowego i udowodnij, że życie po 40-tce, 50-tce czy 60-tce może być ekscytujące i pełne energii!

Jesteś gotowa na kolejne wyzwania?

Majka Jeżowska (64)

#ShapeMeUp 2019

Piosenkarka, aktorka i prawdziwa ikona pozytywnej energii! Po występie na Rock Reggae Festival przyszedł czas na... „Taniec z Gwiazdami”! Jej rywalizacja z młodszymi uczestnikami pokazała, że wiek nie ma znaczenia, jeśli masz w sobie ogień. Mama, babcia, artystka – Majka inspiruje na każdej płaszczyźnie życia, a jej popularność nie słabnie.



Strona lewa: Ginger pareo
Strona prawa: Madera sukienka

ZAR z NIEBA

Gdy słońce praży, a tropikalne temperatury nie dają wytchnienia, Twoja garderoba powinna zapewniać lekkość, przewiewność i wygodę. To właśnie teraz najlepiej postawić na zwiewne tkaniny i fasony, które nie tylko podkreślą letnią opaleniźną, ale też subtelnie otulą ciało, zapewniając maksymalny luz.

Właśnie dlatego kolekcja **Na Fali** wzbogaciła się o stylowe nowości! Wśród nich znajdziesz **neonowe pareo** – wygodne, efektowne i pełne energii – oraz oversizową sukienkę Madera z **etnicznymi nadrukami**, która świetnie sprawdzi się nie tylko na plaży, ale także podczas hotelowego śniadania czy spaceru po mieście.

Nasze wakacyjne propozycje to uniwersalne rozwiązania, które łączą letnią swobodę z odrobiną elegancji. Idealne na plażowe wypady, ochronę przed słońcem, a także upalne dni w miejskiej dżungli. Bądź stylowa i ciesz się latem w najlepszym wydaniu!





Wieczoro- rową porą

Zadbaj
o swój sen
i poczuj się
pięknie

Szlafroczi, koszulki i komplety piżam znajdziecie w naszych salonach oraz na stronie dalia.pl pod hasłem **bielizna nocna**. Szukajcie **wiskozowych zestawów, pastelowych szortów z bluzką, nocnych koszul na ramiączkach w czerni czy bieli, a także peniuarów w różnych długościach**.

Dla odświeżenia asortymentu wprowadzamy tej wiosny **energetyczną linię Ivone**, w której tonacja fioleto- pomarańczowa miksuje się w soczysty kwiatowy nadruk. Na ciepłe wieczory i leniwe poranki idealnie sprawdzi się lekki szlafrok lub top na ramiączkach z wygodnymi spodenkami – a co najlepsze, każdy z tych elementów możecie swobodnie łączyć ze swoją codzienną garderobą. **Moda to przecież doskonały pretekst do zabawy stylem i tworzenia wyjątkowych stylizacji!**



TABELA ROZMIARÓW

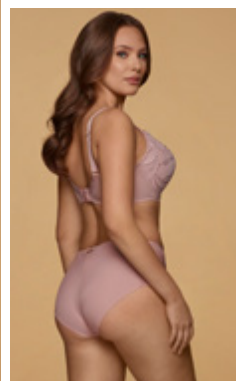
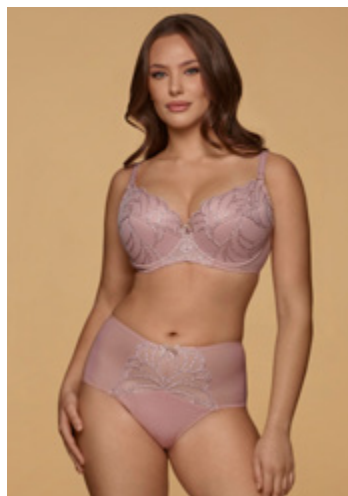
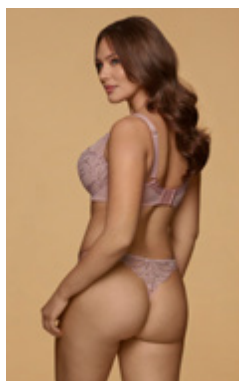
BIUSTONOSZE / BRAS									
WIELKOŚĆ MISECZKI	ROZMIAR BIUSTONOSZA								
	60	65	70	75	80	85	90	95	100
	OBWÓD POD BIUSTEM (cm)								
	60-65	65-70	70-75	75-80	80-85	85-90	90-95	95-100	100-105
	OBWÓD BIUSTU (cm)								
A	72-74	77-79	82-84	87-89	92-94	97-99	102-104	107-109	112-114
B	74-76	79-81	84-86	89-91	94-96	99-101	104-106	109-111	114-116
C	76-78	81-83	86-88	91-93	96-98	101-103	106-108	111-113	116-118
D	78-80	83-85	88-90	93-95	98-100	103-105	108-110	113-115	118-120
E	80-82	85-87	90-92	95-97	100-102	105-107	110-112	115-117	120-122
F	82-84	87-89	92-94	97-99	102-104	107-109	112-114	117-119	122-124
G	84-86	89-91	94-96	99-101	104-106	109-111	114-116	119-121	124-126
H	86-88	91-93	96-98	101-103	106-108	111-113	116-118	121-123	126-128
I	88-90	93-95	98-100	103-105	108-110	113-115	118-120	123-125	128-130
J	90-92	95-97	100-102	105-107	110-112	115-117	120-122	125-127	130-132
K	92-94	97-99	102-104	107-109	112-114	117-119	122-124	127-129	132-134
L	94-96	99-101	104-106	109-111	114-116	119-121	124-126	129-131	134-136
LL	96-98	101-103	106-108	111-113	116-118	121-123	126-128	131-133	136-138
M	98-100	103-105	108-110	113-115	118-120	123-125	128-130	133-135	138-140

FIGI / PANTIES							
ROZMIAR	XS	S	M	L	XL	XXL	XXXL
OBWÓD BIODER (cm)	92-96	96-100	100-104	104-108	108-112	112-116	116-120



PURE ALLURE

KOLEKCJA
BIELIZNY
WIOSNA-LATO
2025



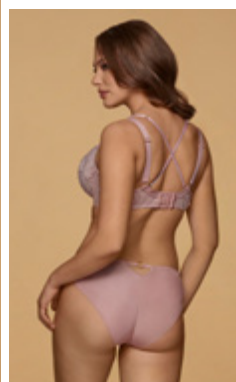
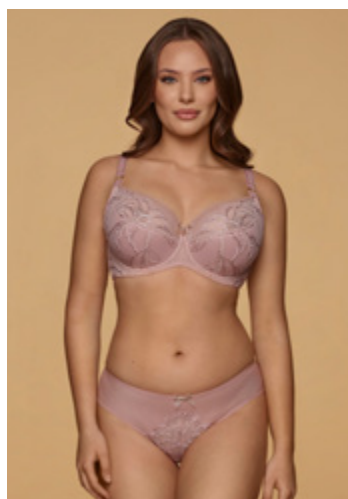
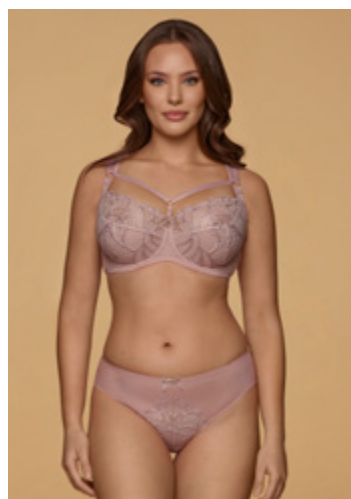
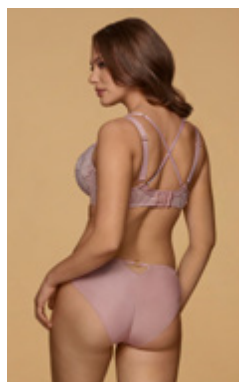
QUINN QUINN

K 42 K 40

65 D-N / 70 D-M / 75 D-LL
80 C-L / 85 C-K / 90 C-J

65 D-G / 70 C-G / 75 B-F / 80 C-E / 85 B-D

figi stringi S-XXL figi maxi S-XXL



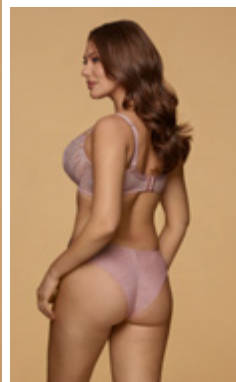
QUINN QUINN

K 26 K 37

65 D-L / 70 D-L / 75 C-LL / 80 C-K / 85 C-K
90 C-I / 95 C-H / 100 C-H / 105 C-G / 110 B-F

65 F-J / 70 E-K / 75 D-K / 80 D-K / 85 D-J
90 D-I / 95 D-H / 100 B-G / 105 B-F / 110 B-E

figi klasyczne S-XXL figi klasyczne S-XXL



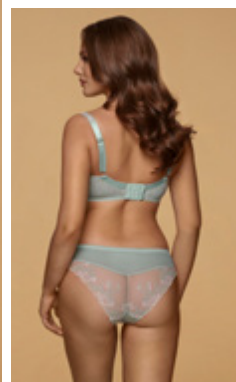
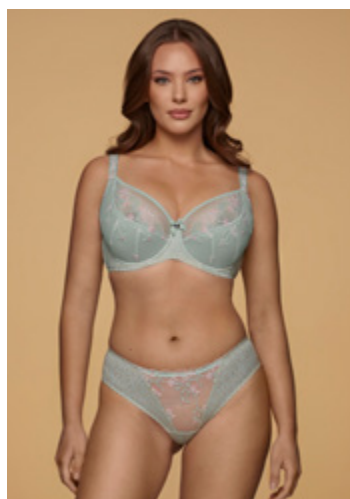
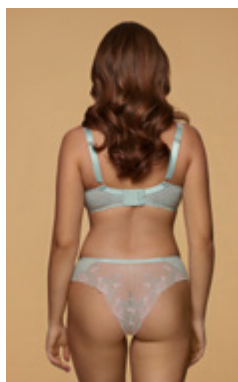
QUINN QUINN

K 24 K 23

65 D-M / 70 C-M / 75 B-M / 80 B-M / 85 B-L
90 B-K / 95 B-J / 100 B-I / 105 B-G / 110 B-F

65 D-H / 70 C-I / 75 C-H / 80 B-G / 85 B-F

figi maxi S-XXL figi tanga S-XXL



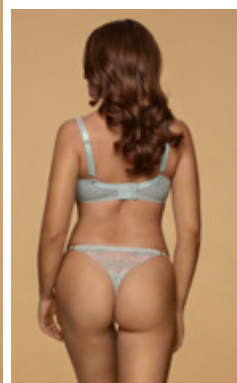
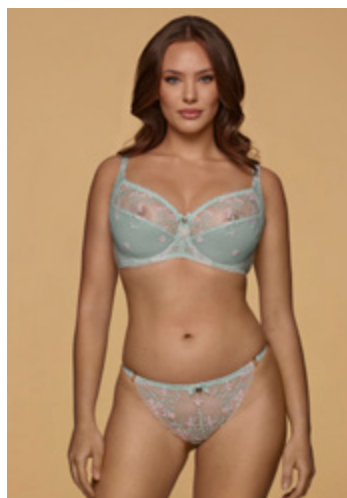
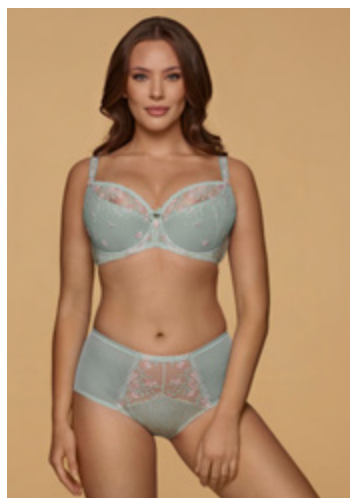
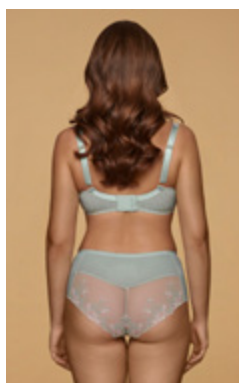
PISTACIA PISTACIA

K 37 K 26

65 F-J / 70 E-K / 75 D-K / 80 D-J / 85 D-I
90 D-H / 95 B-G / 100 B-F / 105 B-F / 110 B-E

65 D-L / 70 D-L / 75 C-LL / 80 C-K / 85 C-K
90 C-I / 95 C-H / 100 C-H / 105 C-G / 110 B-F

figi tanga S-XXL figi klasyczne S-XXL



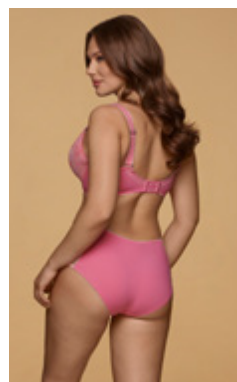
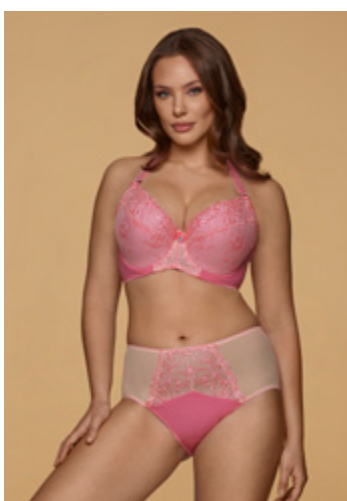
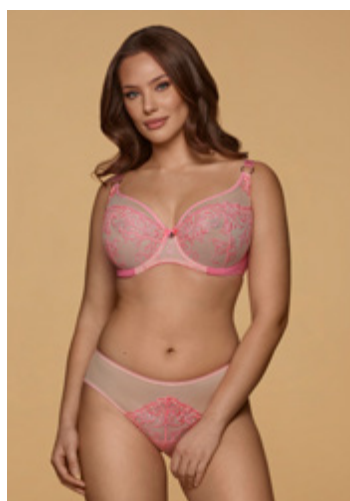
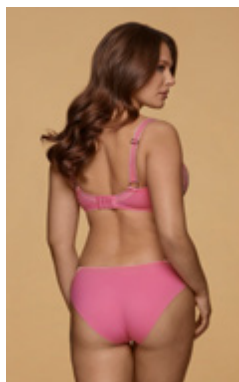
PISTACIA **PISTACIA**

K 24 **K 02**

65 D-M / 70 C-M / 75 B-M / 80 B-M / 85 B-L
90 B-K / 95 B-J / 100 B-I / 105 B-G / 110 B-F

65 F-H / 70 E-J / 75 D-K / 80 C-J / 85 C-I
90 C-H / 95 D-G / 100 C-F

figi maxi S-XXL **figi stringi S-XXL**



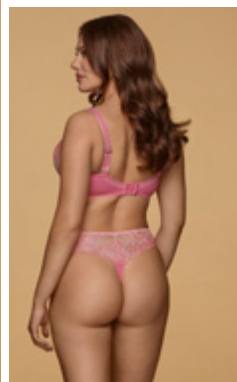
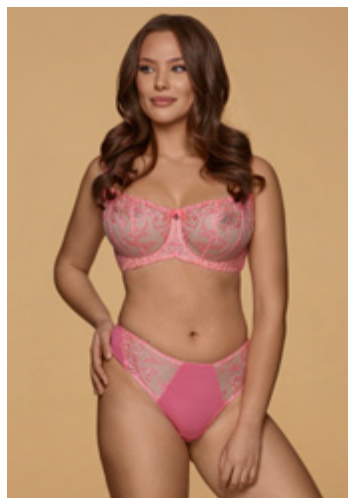
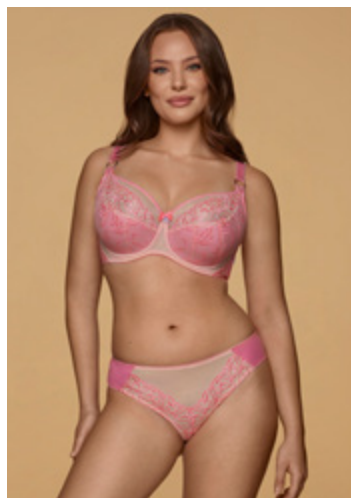
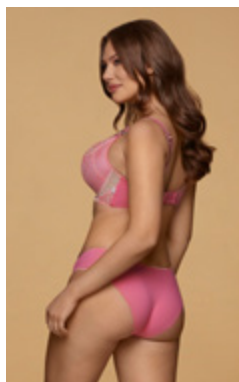
LOLA **LOLA**

K 42 **K 40**

65 D-N / 70 D-M / 75 D-LL
80 C-L / 85 C-K / 90 C-J

65 D-G / 70 C-G / 75 B-F / 80 C-E / 85 B-D

figi klasyczne M-3XL **figi maxi S-XXL**



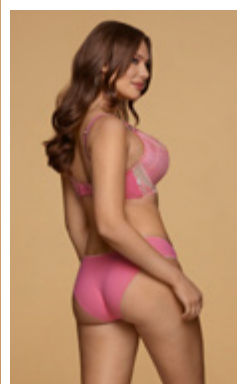
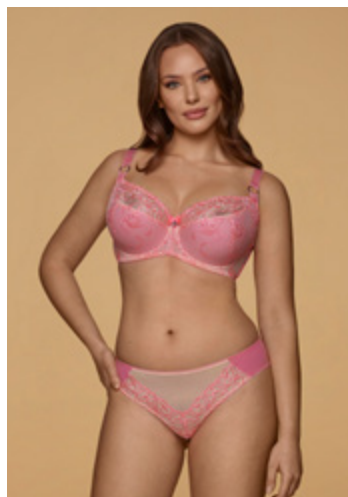
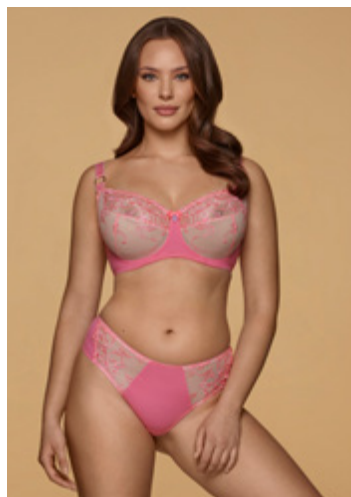
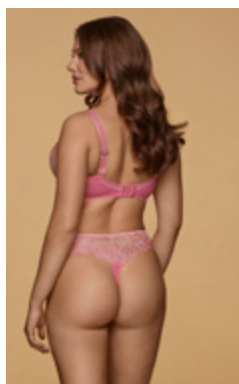
LOLA LOLA

K37 K23

65 F-J / 70 E-K / 75 D-K / 80 D-K / 85 D-J
90 D-I / 95 D-H / 100 B-G / 105 B-F / 110 B-E

65 D-H / 70 C-I / 75 C-H / 80 B-G / 85 B-F

figi tanga S-XXL figi stringi S-XXL



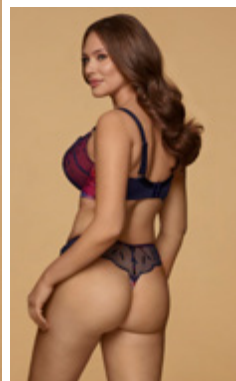
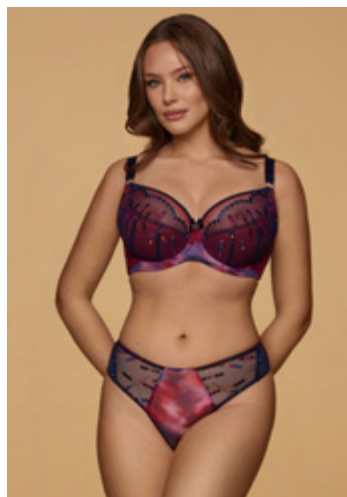
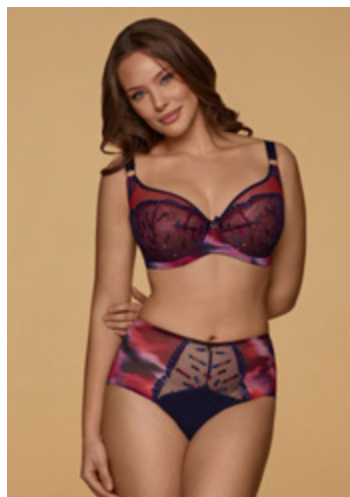
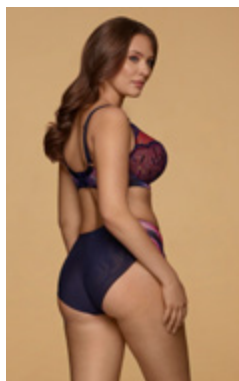
LOLA LOLA

K26 K24

65 D-L / 70 D-L / 75 C-LL / 80 C-K / 85 C-K
90 C-I / 95 C-H / 100 C-H / 105 C-G / 110 B-F

65 D-M / 70 C-M / 75 B-M / 80 B-M / 85 B-L
90 B-K / 95 B-J / 100 B-I / 105 B-G / 110 B-F

figi stringi S-XXL figi klasyczne S-XXL



GIA **GIA**

K42 **K37**

65 D-N / 70 D-M / 75 D-LL

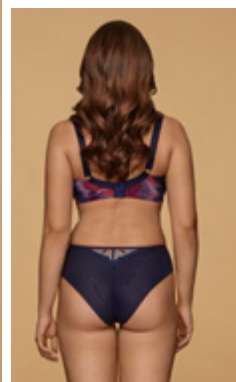
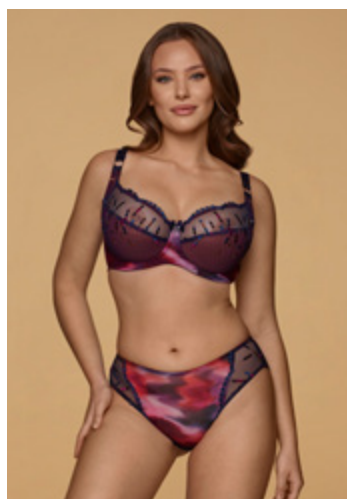
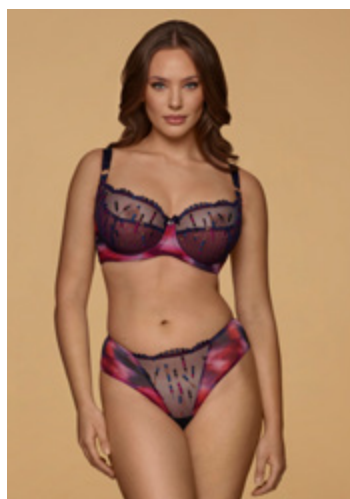
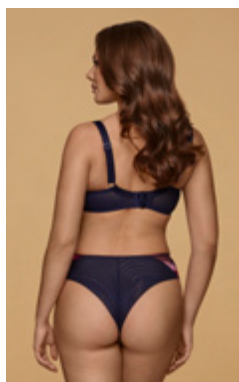
80 C-L / 85 C-K / 90 C-J

65 F-J / 70 E-K / 75 D-K / 80 D-J / 85 D-I

90 D-H / 95 B-G / 100 B-F / 105 B-F / 110 B-E

figi maxi M-3XL

figi stringi S-XXL



GIA **GIA**

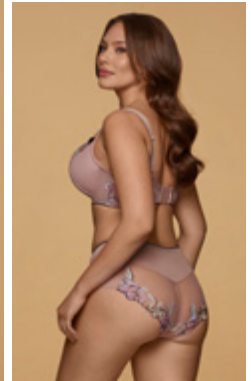
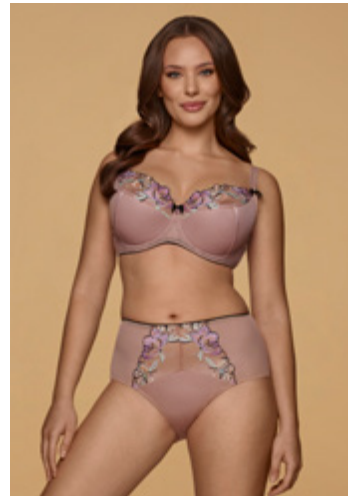
K26 **K02**

65 D-L / 70 D-L / 75 C-LL / 80 C-K / 85 C-K
90 C-I / 95 C-H / 100 C-H / 105 C-G / 110 B-F

65 F-H / 70 E-J / 75 D-K / 80 C-J / 85 C-I
90 C-H / 95 D-G / 100 C-F

figi tanga S-XXL

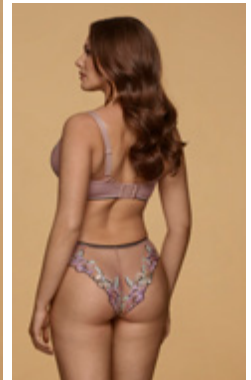
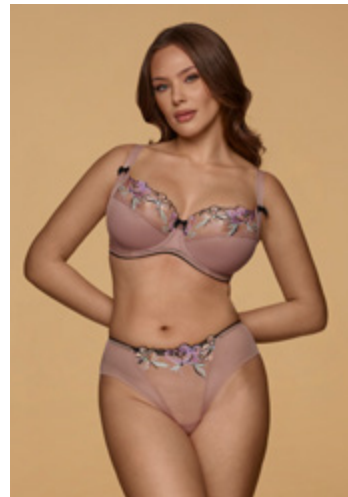
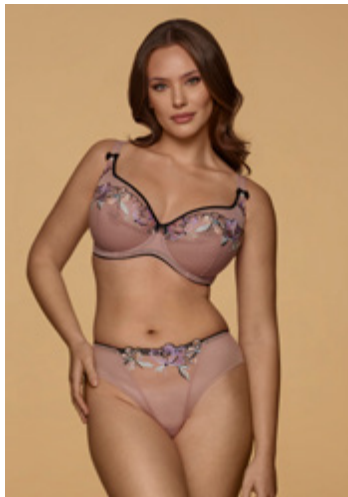
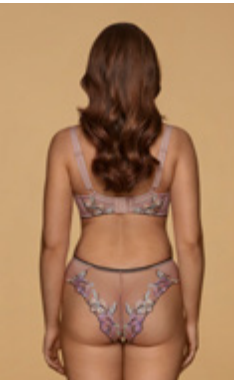
figi klasyczne S-XXL

**GIA****K 24**

65 D-M / 70 C-M / 75 B-M / 80 B-M / 85 B-L
90 B-K / 95 B-J / 100 B-I / 105 B-G / 110 B-F

figi klasyczne S-XXL**GIA****K 24**

65 D-M / 70 C-M / 75 B-M / 80 B-M / 85 B-L
90 B-K / 95 B-J / 100 B-I / 105 B-G / 110 B-F

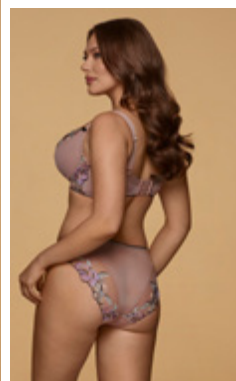
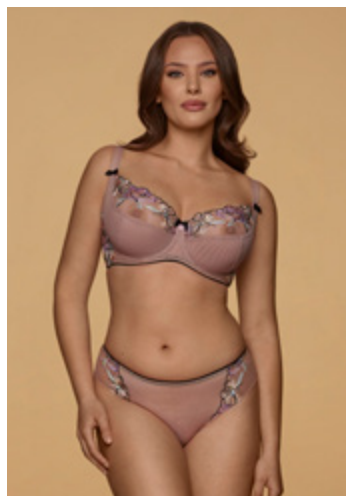
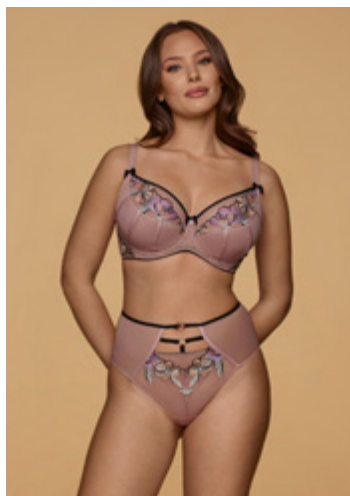
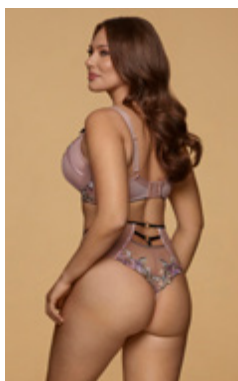
figi maxi M-3XL**ELEONORA****K 42**

65 D-N / 70 D-M / 75 D-LL
80 C-L / 85 C-K / 90 C-J

figi tanga S-XXL**ELEONORA****K 41**

70 H-O / 75 G-N / 80 F-O / 85 E-N
90 D-M / 95 C-Ł / 100 C-L / 105 C-K

figi tanga S-XXL

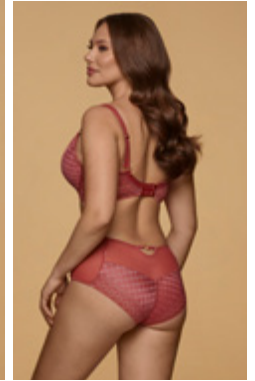
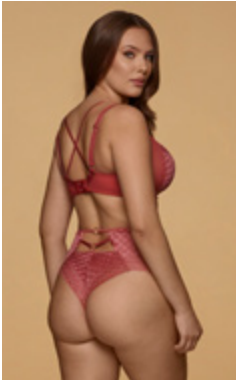
**ELEONORA****K 37**

65 F-J / 70 E-K / 75 D-K / 80 D-J / 85 D-I
90 D-H / 95 B-G / 100 B-F / 105 B-F / 110 B-E

figi stringi wysokie S-XXL**ELEONORA****K 26**

65 D-L / 70 D-L / 75 C-LL / 80 C-K / 85 C-K
90 C-I / 95 C-H / 100 C-H / 105 C-G / 110 B-F

figi klasyczne S-XXL**BASIC****DALIA LINGERIE**



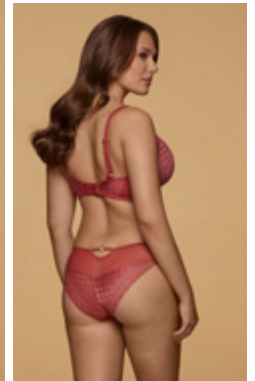
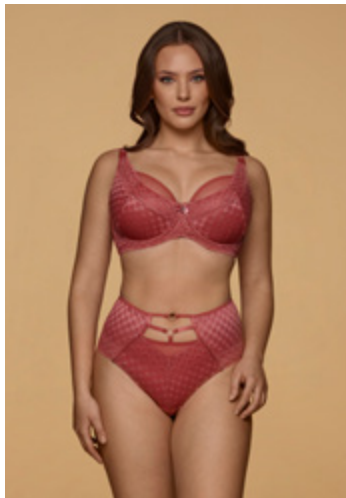
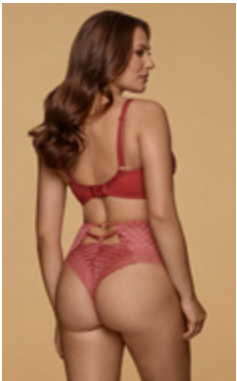
TRINITY TRINITY

K41 K40

70 H-O / 75 G-N / 80 F-O / 85 E-N
90 D-M / 95 C-L / 100 C-L / 105 C-K

65 D-G / 70 C-G / 75 B-F / 80 C-E / 85 B-D

figi stringi wysokie S-XXL figi maxi M-3XL



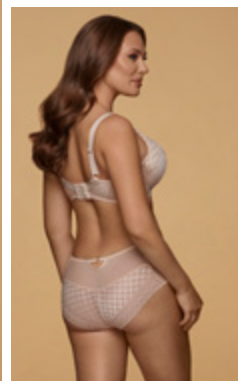
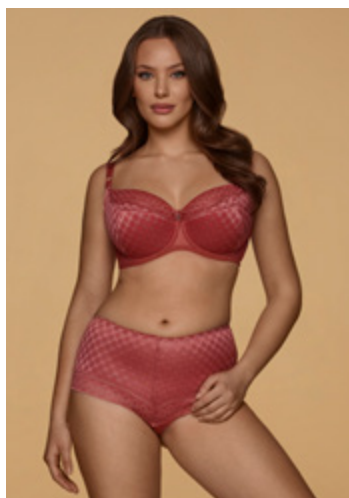
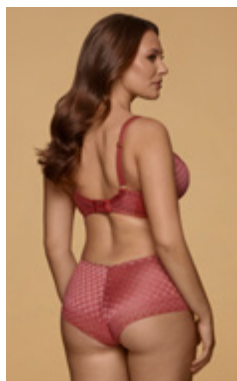
TRINITY TRINITY

K38 K37

65 D-M / 70 C-LL / 75 B-LL / 80 B-L
85 B-K / 90 B-J / 95 B-I / 100 A-H

65 F-J / 70 E-K / 75 D-K / 80 D-J / 85 D-I
90 D-H / 95 B-G / 100 B-F / 105 B-F / 110 B-E

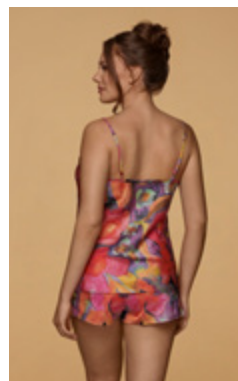
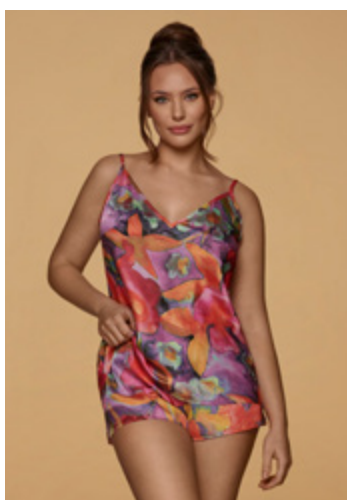
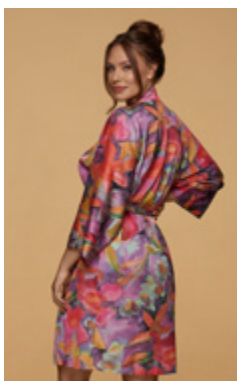
figi stringi wysokie S-XXL figi klasyczne S-XXL

**TRINITY****K 24**

65 D-M / 70 C-M / 75 B-M / 80 B-M / 85 B-L
90 B-K / 95 B-J / 100 B-I / 105 B-G / 110 B-F

figi szorty S-XXL**TRINITY****K 37**

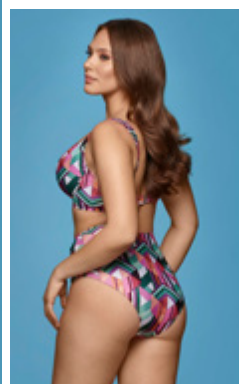
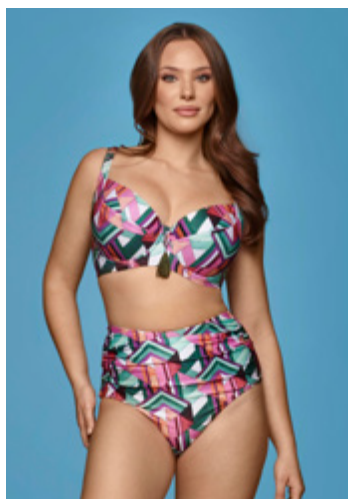
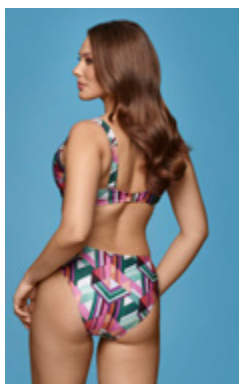
65 F-J / 70 E-K / 75 D-K / 80 D-J / 85 D-I
90 D-H / 95 B-G / 100 B-F / 105 B-F / 110 B-E

figi maxi M-3XL**IVONE****SZLAFROK****S-XXL****IVONE****KOMPLET KRÓTKI****S-XL**



F na ALI

KOLEKCJA SWIMWEAR



MADERA

K 26

65 E-J / 70 E-K / 75 D-J
80 C-H / 85 C-H / 90 C-G / 95 E-F

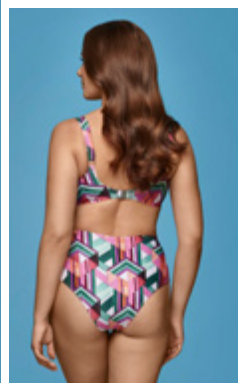
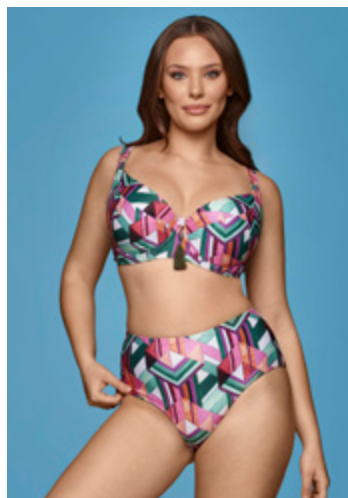
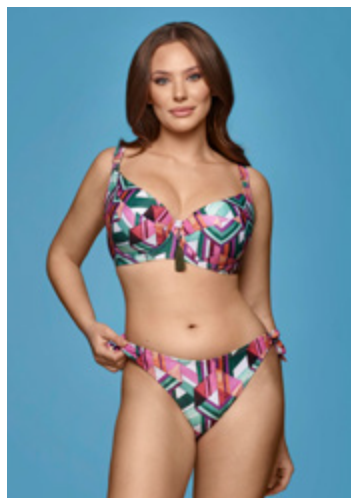
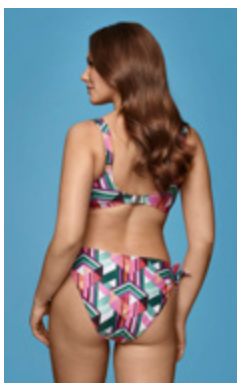
figi midi S-XXL

MADERA

K 26

65 E-J / 70 E-K / 75 D-J
80 C-H / 85 C-H / 90 C-G / 95 E-F

figi maxi M-3XL



MADERA

K 24

65 D-K / 70 C-K / 75 C-K / 80 B-K
85 B-J / 90 C-G / 95 C-G

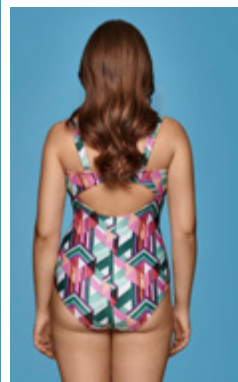
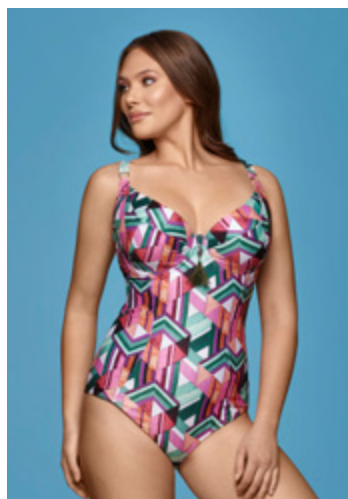
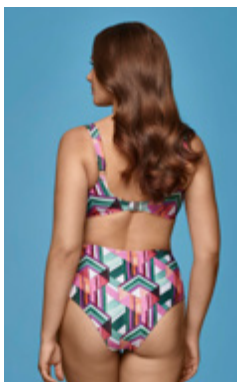
figi mini M-3XL

MADERA

K 24

65 D-K / 70 C-K / 75 C-K / 80 B-K
85 B-J / 90 C-G / 95 C-G

figi maxi M-3XL



MADERA

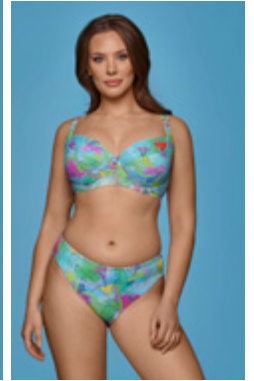
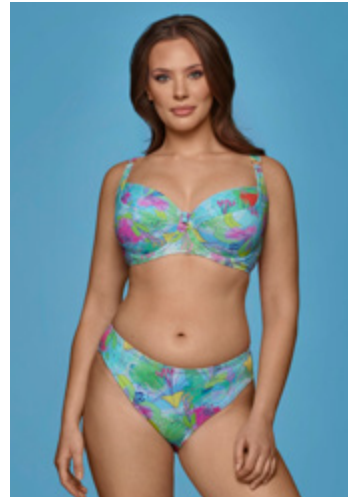
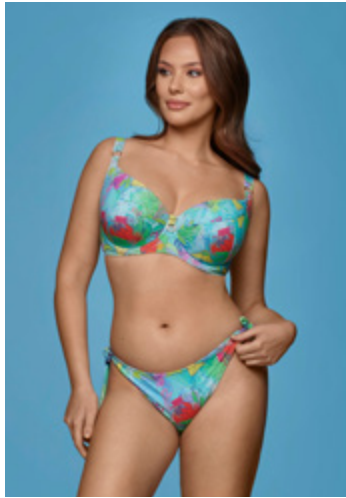
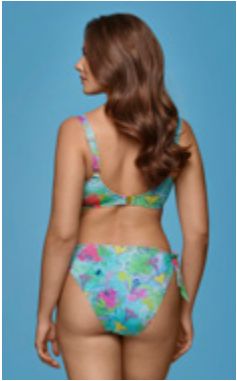
K 26

70 E-J / 75 D-K / 80 D-K
85 C-J / 90 D-H / 95 D-H

MADERA

K 24

70 C-K / 75 B-K / 80 B-K
85 B-K / 90 C-H / 95 D-H



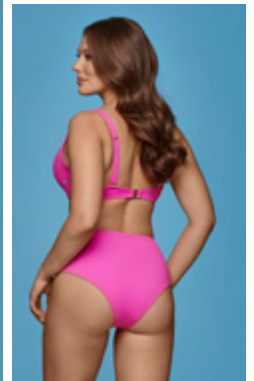
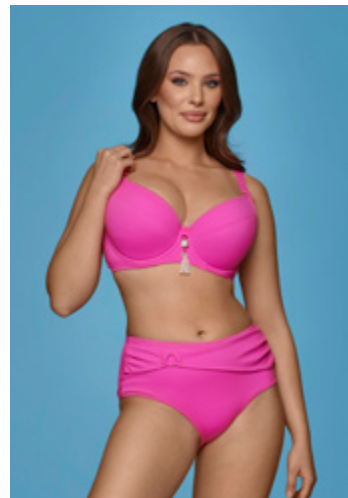
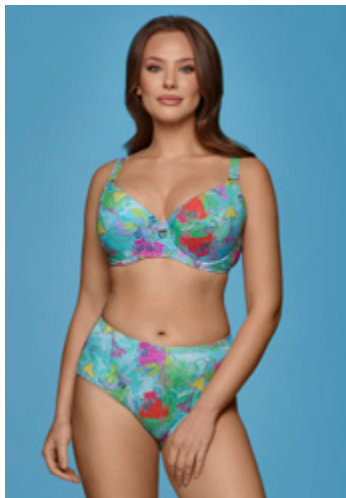
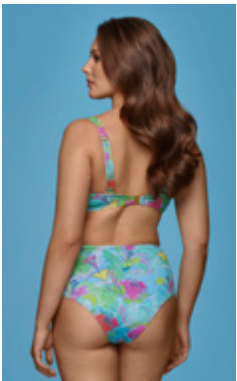
FLORIDA FLORIDA

K 24 K 26

65 D-K / 70 C-K / 75 C-K / 80 B-K
85 B-J / 90 C-G / 95 C-G

65 E-J / 70 E-K / 75 D-J
80 C-H / 85 C-H / 90 C-G / 95 E-F

figi mini S-XXL figi midi S-XXL



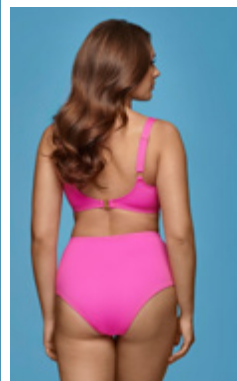
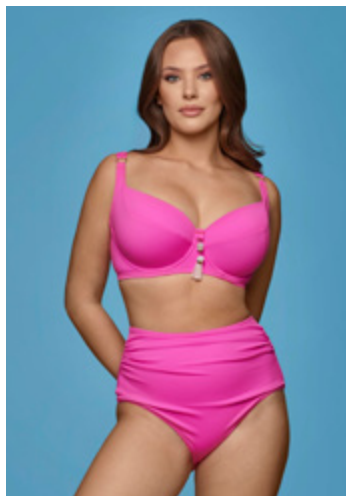
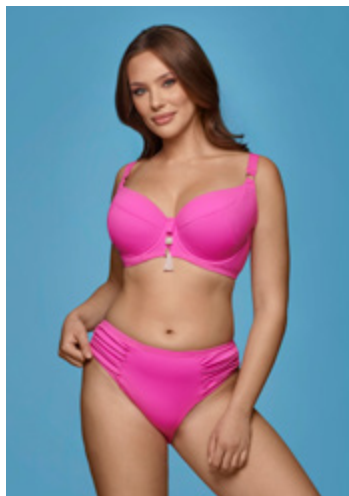
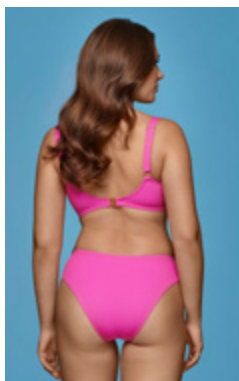
FLORIDA FLAMINGO

K 40 K 40

60 B-I / 65 B-H / 70 A-G
75 A-F / 80 A-E / 85 A-D

60 B-I / 65 B-H / 70 A-G
75 A-F / 80 A-E / 85 A-D

figi maxi M-3XL figi maxi M-3XL



FLAMINGO

K 26

65 E-J / 70 E-K / 75 D-J
80 C-H / 85 C-H / 90 C-G / 95 E-F

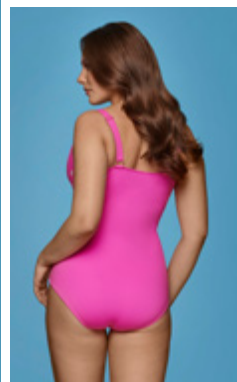
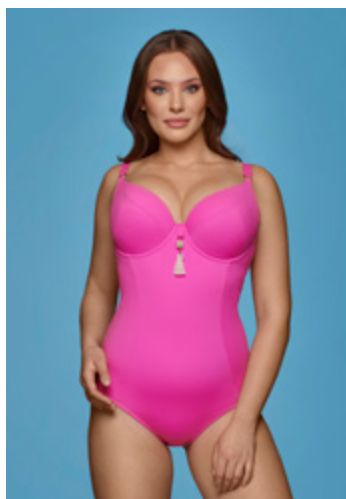
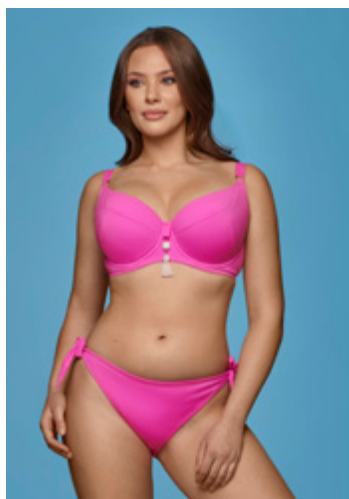
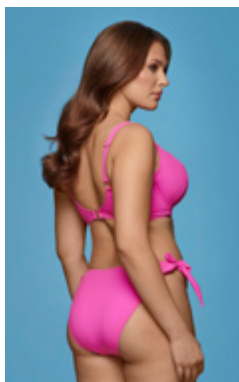
figi maxi M-3XL

FLAMINGO

K 26

65 E-J / 70 E-K / 75 D-J
80 C-H / 85 C-H / 90 C-G / 95 E-F

figi maxi M-3XL



FLAMINGO

K 24

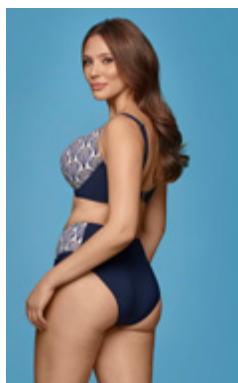
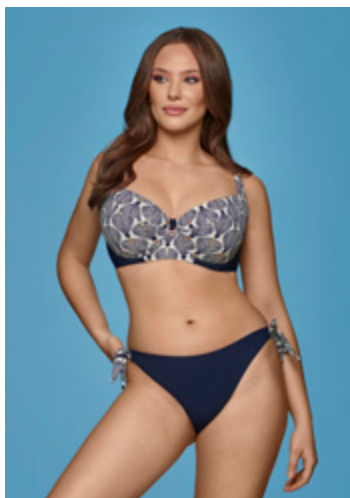
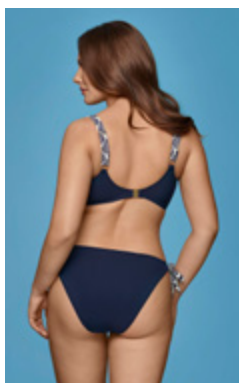
65 D-K / 70 C-K / 75 C-K / 80 B-K
85 B-J / 90 C-G / 95 C-G

figi mini S-XXL

FLAMINGO

K 24

70 C-K / 75 B-K / 80 B-K
85 B-K / 90 C-H / 95 D-H

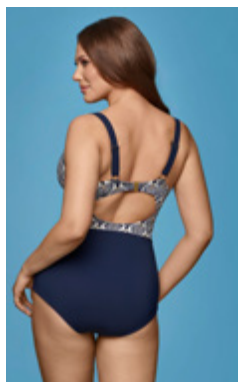
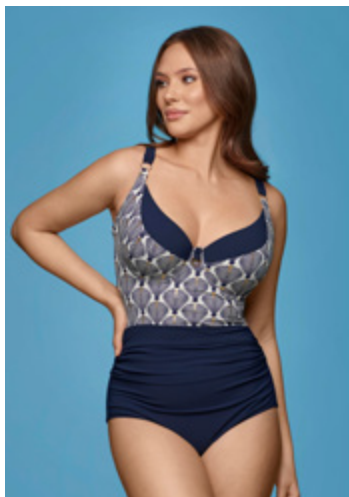
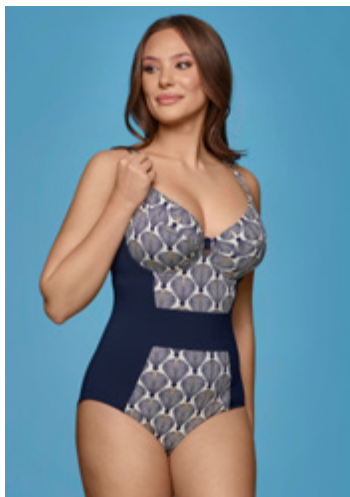
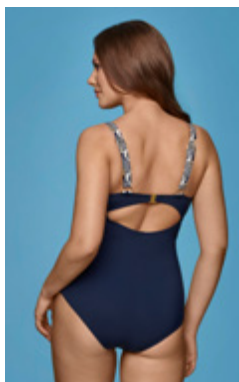


MIDNIGHT MIDNIGHT

K 26 K 24

65 E-J / 70 E-K / 75 D-J 65 D-K / 70 C-K / 75 C-K / 80 B-K
80 C-H / 85 C-H / 90 C-G / 95 E-F 85 B-J / 90 C-G / 95 C-G

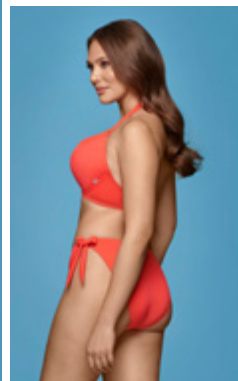
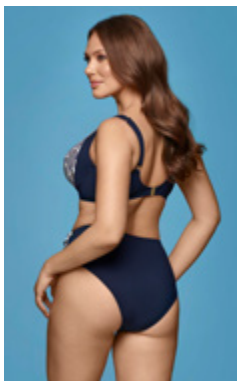
figi mini S-XXL figi maxi M-3XL



MIDNIGHT MIDNIGHT

K 26 K 24

70 E-J / 75 D-K / 80 D-K 70 C-K / 75 B-K / 80 B-K
85 C-J / 90 D-H / 95 D-H 85 B-K / 90 C-H / 95 D-H



MIDNIGHT

K 10

70 E-J / 75 D-J / 80 C-I / 85 C-H
90 C-G / 95 D-G

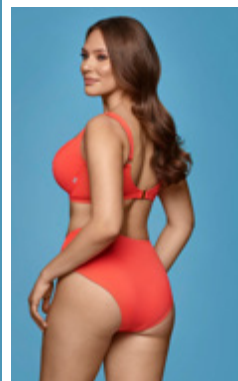
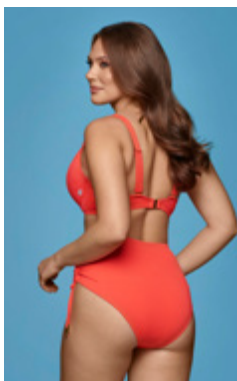
GINGER

K 40

60 B-I / 65 B-H / 70 A-G
75 A-F / 80 A-E / 85 A-D

figi maxi z kółkiem M-3XL

figi mini S-XXL



GINGER

K 40

60 B-I / 65 B-H / 70 A-G
75 A-F / 80 A-E / 85 A-D

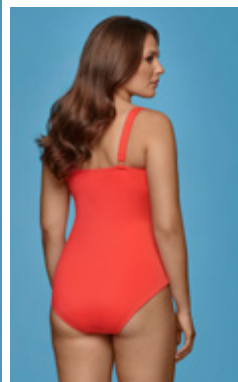
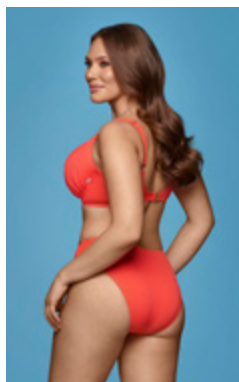
GINGER

K 26

65 E-J / 70 E-K / 75 D-J
80 C-H / 85 C-H / 90 C-G / 95 E-F

figi maxi z troczkami M-3XL

figi maxi M-3XL



GINGER

K 24

65 D-K / 70 C-K / 75 C-K / 80 B-K
85 B-J / 90 C-G / 95 C-G

figi midi S-XXL

GINGER

K 26

70 E-J / 75 D-K / 80 D-K
85 C-J / 90 D-H / 95 D-H



GINGER

PAREO

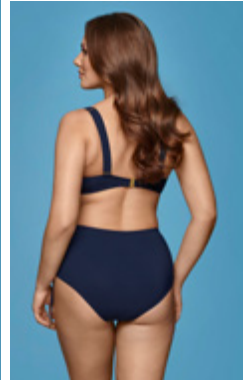
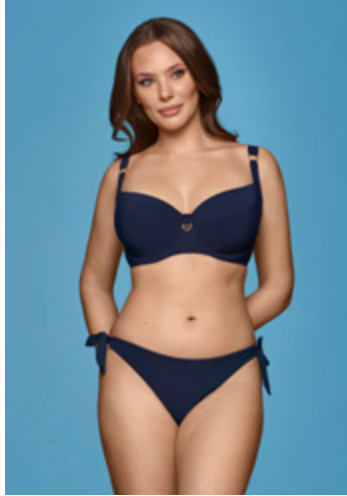
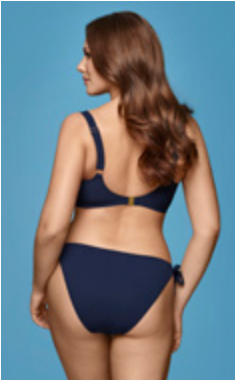
**S/L
XL/3XL**



MADERA

SUKIENKA

**S/M
L/XL
2XL/3XL**



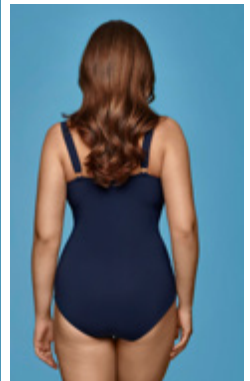
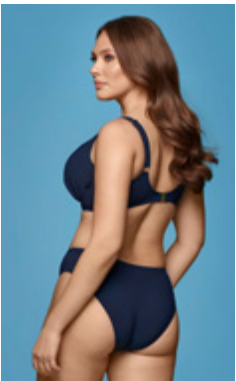
INK BLUE **INK BLUE**

K 40 **K 26**

60 B-I / 65 B-H / 70 A-G
75 A-F / 80 A-E / 85 A-D

65 E-J / 70 E-K / 75 D-J
80 C-H / 85 C-H / 90 C-G / 95 E-F F

figi mini S-XXL **figi maxi S-XXL**



INK BLUE **INK BLUE**

K 24 **K 24**

65 D-K / 70 C-K / 75 C-K / 80 B-K
85 B-J / 90 C-G / 95 C-G

70 C-K / 75 B-K / 80 B-K
85 B-K / 90 C-H / 95 D-H

figi midi S-XXL



DALIA

LINGERIE

**DALIA
WŁODARCZYK SP.J.**

**ul. Wolności 145
34-220 Maków Podhalański
+48 33 877 38 45**

biuro@dalia.pl

ZNAJDŹ NAS:

f @Bielizna.Dalia

📷 @dalialingerie

🌐 shapemeup.pl

dalia.pl

